



## Basispressemappe

die  
gebäude  
denker

neue  
werte  
schaffen

## DELTA Gruppe: Ganzheitlicher Dienstleister im Hochbau

DELTA zählt zu den führenden österreichischen Unternehmen in den Bereichen Architektur, Generalplanung und Baumanagement. Mit rund 175 Mitarbeitern ist die DELTA Gruppe in Österreich, Tschechien, der Slowakei und der Ukraine vertreten. Jährlich betreut DELTA Bauprojekte im Gesamtwert von mehr als vier Milliarden Euro.

### Dienstleistungen von DELTA

DELTA ist Gesamtdienstleister mit einer **red line** und einer **green line**. Der Fokus der red line liegt auf der Optimierung der Errichtungskosten und des Bauprozesses. Die green line steht für die Optimierung der Lebenszykluskosten und des Gebäudes im Hinblick auf den gesamten Lebenszyklus.

DELTA bietet die wichtigsten Planungs- und Managementleistungen bei der Errichtung von Immobilien an. Unsere Spezialisten aus den einzelnen Fachgebieten stehen somit für eine ganzheitliche und kompetente Unterstützung.

- Architektur
- Generalplanung
- Ausschreibung & Vergabemanagement
- Baumanagement
- Kulturgestaltung im Bauprojekt
- Gebäudezertifizierung
- Informationsmanagement (Datenpool)
- IT-Services



DELTA ist mit teambau Totalunternehmer.



### Geschäftsbereiche von DELTA

DELTA ist spezialisiert auf Hochbau-Projekte in den Bereichen

- Gesundheit & Wellness
- Wohnbau
- Kultur & Education
- Industrie & Office
- Shopping & Entertainment

## **Kreative Architektur und effiziente Planung**

Die Unternehmensgruppe betreibt Büros in Wien, Wels, Hagenberg, Salzburg, Trebic (Tschechien), Bratislava (Slowakei) und Kiew (Ukraine). Das Angebot reicht vom Architektorentwurf über Generalplanung bis zu Übergabe und Projekt-Nachbetreuung. Weitere selbständige Tochtergesellschaften in den Bereichen Baumanagement sowie EDV & IT vervollständigen das Dienstleistungsangebot.

## **Referenzen von DELTA (ein Auszug)**

in Österreich nach den Geschäftsfeldern der DELTA Gruppe mit je 3 Referenzen:

### Gesundheit & Wellness

- ▣ Landeskrankenhaus, Baden/Mödling
- ▣ Franziskus Spital Wien
- ▣ Vinzenzgruppe Wien/Linz/Ried im Innkreis

### Wohnbau

- ▣ „Haus des Lebens“, Wien Aspern (Generationengerechtes Wohnen)
- ▣ Traviatagasse
- ▣ Schichtgründe

### Kultur & Education

- ▣ Neue Wirtschaftsuniversität, Wien
- ▣ IFA Tulln BOKU
- ▣ FH Wr. Neustadt

### Industrie & Office

- ▣ FACC Technologiezentrum, Ried / St. Martin im Innkreis
- ▣ Voestalpine Linz
- ▣ Erber Gruppe – RPR Romer Produktion

### Shopping & Entertainment:

- ▣ Shopping City Süd, Wien/Vösendorf
- ▣ Einkaufszentrum huma eleven, Wien
- ▣ Einkaufszentrum Gerngroß

## **40 Jahre Erfahrung**

Bei allen Projekten bietet DELTA dem Kunden neben kreativer Architektur auch ganzheitliche, systematische Projektabwicklung aus einer Hand. „DELTA praktiziert und lebt das System der integrierten Planung. Das heißt, es werden von Beginn an die Vertreter aus alle Lebenszyklusphasen eines Gebäudes (Planung, Finanzierung, Errichtung und Bewirtschaftung) in die Planung und Umsetzung des Gebäudes involviert werden. Somit steht zum richtigen Zeitpunkt das Know-how der richtigen Personen zur Verfügung“, erklärt Dipl.-Ing. Wolfgang Kradischnig, Unternehmenssprecher der DELTA Gruppe und Geschäftsführer bei DELTA. „Unsere Aufgabe ist es, den Bauherrn dabei zu unterstützen, seine Anforderungen an das Gebäude genau zu definieren und dabei auch die möglicherweise in der Zukunft auftretenden Nutzungsanforderungen zu berücksichtigen. Daher ist die Planungsphase inkl. frühzeitiger Einbindung der ausführenden Firmen so wichtig. Alle Anforderungen und Entscheidungen des Bauherrn, die erst zu einem späteren Zeitpunkt eingebracht werden, können erhebliche negative Auswirkungen auf die Kosten und Termine des Bauprojektes haben. Genauso verhält es sich mit den Abläufen während der Errichtung. Nur durch eine langfristige Planung, die Einplanung von Reserven und die zeitnahe Steuerung ist ein Bauprojekt kosten- und terminsicher realisierbar.“

## DELTA: Vom Architekturbüro zum internationalen Experten für Hochbau

Architekt Dipl.-Ing. Knut Drugowitsch und sein Bruder, Betriebswirt, Steuer- und Unternehmensberater Mag. Otmar Drugowitsch, gründeten vor 40 Jahren die oberösterreichische DELTA. Vom Welser Zwei-Mann-Betrieb entwickelte sich DELTA zu einer internationalen Unternehmensgruppe. Im Bestreben, dem Kunden möglichst umfassenden Service zu bieten, erweiterte DELTA das Tätigkeitsfeld rasch und stetig. 1979 beteiligte sich Baumeister Ing. Wilhelm Greiner.

Nach und nach wurden erfolgreiche Geschäftsfelder wie EDV & IT oder Baumanagement in eigenständige Tochterunternehmen ausgegliedert, die ihre Dienstleistungen selbständig auf dem Markt anbieten. Heute umfasst die DELTA Gruppe viele internationale Unternehmen, die nach außen einheitlich als DELTA auftreten.

Anfang 2011 haben die Unternehmensgründer, Knut und Otmar Drugowitsch, ihre Anteile als Eigentümer an der DELTA Holding GmbH an ein siebenköpfiges Führungsteam übergeben.

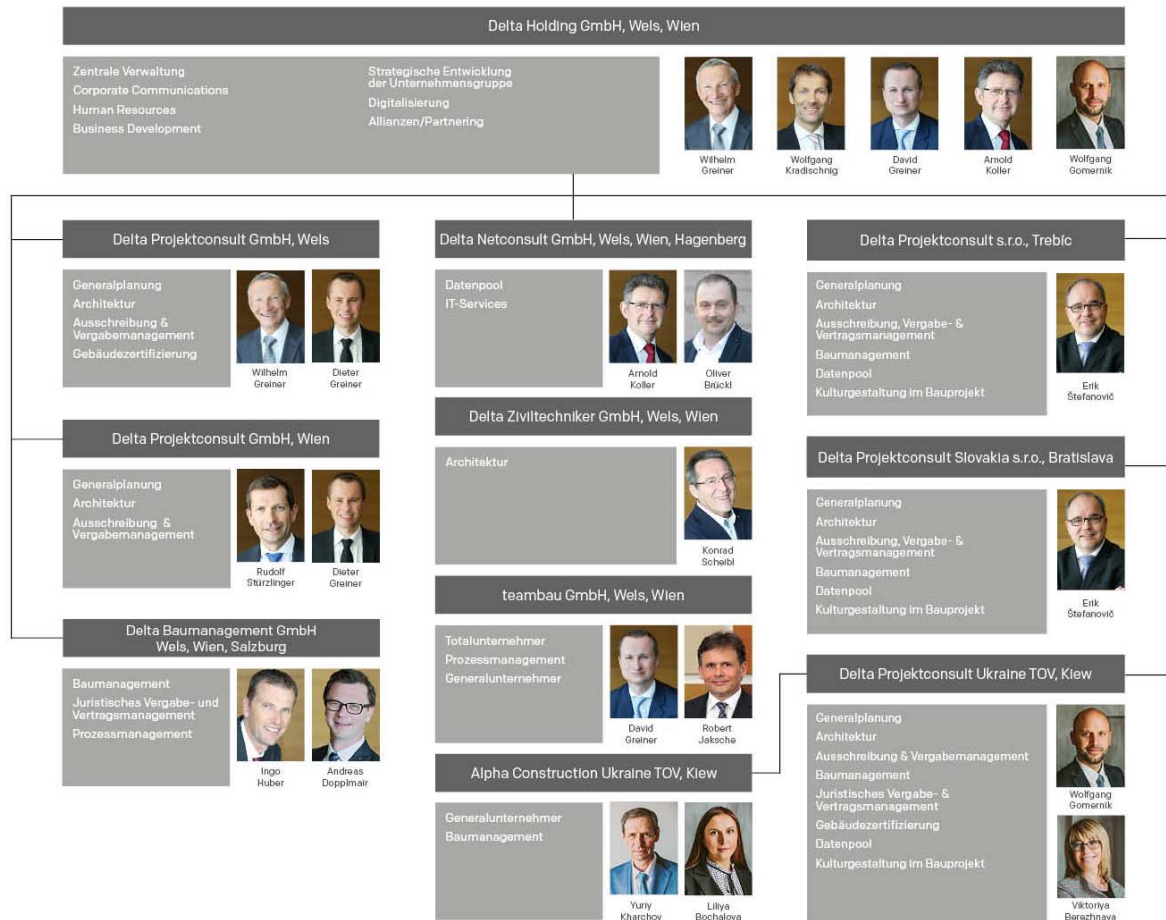
### Das Führungsteam

Der langjährige Senior-Partner Bmstr. Ing. Wilhelm Greiner ist weiterhin Eigentümer und Geschäftsführer der DELTA Holding GmbH. Die sieben weiteren Eigentümer der DELTA Holding sind ebenfalls seit Jahren in den Tochtergesellschaften der Gruppe als Geschäftsführer tätig:



- Bmstr. Dipl.-Ing. Wolfgang Kradischnig (DELTA Holding und DELTA Netconsult) Unternehmenssprecher bei DELTA
- Architekt Dipl.-Ing. Rudolf Stürzlinger (DELTA Projektconsult Wien)
- Mag. (FH) David Greiner (DELTA Holding, teambau)
- Bmstr. Dipl.-Ing. (FH) Dieter Greiner (DELTA Projektconsult Wels und Wien)
- Erik Štefanovič, (DELTA Projektconsult s.r.o., DELTA Projektconsult Slovakia s.r.o)
- Architekt Dipl.-Ing. Konrad Scheibl (DELTA Projektconsult Wels, DELTA Ziviltechniker)
- Bmstr. Ing. Wilhelm Greiner (DELTA Holding und DELTA Projektconsult Wels)
- Mag. Arnold Koller (DELTA Holding und DELTA Netconsult)

## Das Organigramm



### DELTA: Der Experte für Bauprojekte in Zentral- und Osteuropa

DELTA hat das Potenzial in den neuen EU-Mitgliedsländern bzw. EU-Beitrittskandidaten-Ländern frühzeitig erkannt. Bereits ein Jahr nach dem Fall der Berliner Mauer realisierte DELTA das erste Projekt in Ostdeutschland. Seit 1995 ist die Unternehmensgruppe mit einer Tochtergesellschaft in Tschechien vertreten, Niederlassungen in der Slowakei und der Ukraine folgten. Der Kundennutzen liegt in der Kombination von Sicherheit und Qualität in der Ausführung, die DELTA garantiert. Der Kunde profitiert vom langjährigen Know-how bei der Projektentwicklung, und den nachhaltig aufgebauten Netzwerken zu Behörden, Institutionen und sonstigen Marktteilnehmern. Sämtliche DELTA Büros in CEE verfügen über die notwendigen lokalen Befugnisse und Lizenzen. Die Mitarbeiter sind voll in die DELTA-Academy, DELTAs interne Ausbildungsplattform, integriert. Aufträge in den Ländern Zentral- und Osteuropas kommen primär von ausländischen Unternehmen, die in CEE expandieren, in zunehmendem Ausmaß jedoch auch von regionalen Firmen.

### DELTA in Tschechien und Slowakei

Referenzprojekte sowie auch Kunden von DELTA in Tschechien und der Slowakei sind meistens aus dem Bereich des Industriegebäude-Baus. Das Team von DELTA Tschechien und Slowakei hebt sich am Markt in erster Linie mit der Einhaltung des Budgets, der Qualität und den außergewöhnlichen Fähigkeiten Fristen zu verkürzen hervor. Aus diesen Gründen wird DELTA häufig von Bauherren in der Industrie beauftragt. Zur größten Unternehmensgruppe gehören

Unternehmen, die in der Automobilindustrie arbeiten und auf dem tschechischen Markt unersetzlich sind. Beispiele dafür sind die Unternehmen MANN + HUMMEL, WITTE Acces Technologie, ENGEL, MAHLE Behr, etc. Ein weiterer wichtiger Bereich, in dem DELTA im tschechischen und slowakischen Markt aktiv ist, ist die Lebensmittelindustrie. Dazu gehören der internationale Lebensmittelkonzern Mondelez in Bratislava sowie der größte Mehlverarbeiter in der Tschechischen Republik GoodMills.

Diese angeführten Produktions- und Verarbeitungsunternehmen ergänzen auch andere Kunden, für die DELTA in der Rolle des Architekten und Projektanten die Bauprojekte vorbereitet und ihre Entwicklung steuert. Es handelt sich dabei um verschiedene Produktionshallen, Lager- und Logistikeinrichtungen, Bürogebäude, Firmensitze, usw. Hier kann DELTA weltbekannte Marken erwähnen wie Teufelberger, Jungheinrich, voestalpine, EKOM, KS Kolbenschmidt Czech Republic, DENIOS, Pilart, DIRAC Industries, Fischer und viele andere.

Die zweite wichtige Kundengruppe stellen jene Kunden dar, von denen DELTA aufgrund der guten Erfahrungen in der Zusammenarbeit immer wieder beauftragt wird. Diese Unternehmen schätzen an DELTA nicht nur die Fähigkeit am Bau, sondern auch die Fähigkeit Arbeiten bei laufendem Betrieb abzuwickeln, ohne Einschränkungen des Kunden. Zu den bekanntesten Firmen gehören hier die internationale Handelsketten Billa, Makro- und Metro Cash & Carry, Möbelhäuser ASKO, Möbelix oder das Netzwerk von Multikino Cinestar.

### **DELTA in der Ukraine**

DELTA Ukraine hat für seine Kunden und die Gesellschaft innerhalb der letzten 10 Jahre vieles schaffen dürfen. Vom ersten Green Building auf ukrainischem Boden, zum modernsten und größten vollautomatischen Hochregallager Ukraines bis hin zur Instandsetzung von Kindergärten, Schulen und Krankenhäusern. Wir bieten den ausländischen und ukrainischen Kunden Sicherheit, Qualität und eine außergewöhnliche Projektkultur. Das Bauen wird zum positiven Erlebnis - auch in derart spezifischen Ländern. Nach zwei überstandenen Krisen innerhalb weniger Jahre ist DELTA Ukraine ein eingeschworenes Team, und auf nachhaltigem Expansionskurs Richtung Zukunft unterwegs. Kunden, die mit DELTA in der Ukraine zusammenarbeiten sind beispielsweise UNIQA, KWS, LEONI, Auchan, The World Bank, JABIL, GIZ, AWT Bavaria (BMW), UNICEF und BILLA/REWE.

### **DELTA: Die Gesamtdienstleister**

Nach außen tritt die Unternehmensgruppe einheitlich als DELTA auf.

### **DELTA: Planung und Architektur mit Mehrwert**

Im DELTA Architekturbereich sind in Summe rund 115 Mitarbeiter an 5 Standorten beschäftigt. Dieser bietet seinen Kunden kreative Architektur sowie ganzheitliche und effiziente Planung in allen Bereichen des Hochbaues. Das Angebot reicht von Architektur und Generalplanung über Planungs- und Baustellenkoordination, örtlicher Bauaufsicht bis zur Übergabe und Nachbetreuung von Projekten. Bei DELTA dient Architektur zuerst dem Menschen, sie darf nicht zum Selbstzweck werden. Die Architektur bei DELTA entsteht in einem Teamprozess durch interdisziplinäre Arbeit aller Projektbeteiligten. Im Mittelpunkt stehen der langfristige Bauherrnutzen und die Kundenzufriedenheit.

### **DELTA: Die Projektspezialisten**

Die DELTA Baumanagement GmbH ist ein Tochterunternehmen der DELTA Holding GmbH und unterhält Niederlassungen in Wels, Wien und Salzburg. Als „rechte Hand des Bauherrn“ organisiert und plant die DELTA Baumanagement den reibungslosen Ablauf des gesamten Bauprojekts und sorgt dafür, dass Kosten, Termine und vereinbarte Qualitäten eingehalten werden. Durch diese „Geschäftsführung des Bauprojekts“ wird der Bauherr entlastet und kann sich auf seine eigentlichen Aufgaben und das Tagesgeschäft konzentrieren. Je nach Bedarf und Anforderung

bietet DELTA Baumanagement die Leistungen nicht nur als Gesamtpaket, sondern auch einzeln an.

### **DELTA: Die IT-Spezialisten**

Die von DELTA für die Nutzung innerhalb der eigenen Gruppe entwickelte Projektmanagement-Software erwies sich als derart erfolgreich, dass man sich entschloss, den IT-Bereich in eine eigene Tochtergesellschaft auszulagern: Die DELTA Netconsult sollte das innovative Programm auch anderen projektorientiert arbeitenden Unternehmen anbieten. Mittlerweile nutzen zahlreiche mittelständische Kunden wie Bauhaus, Schwarzmüller, Leitl, Hillebrand Bau, Manner, Efko oder Schiedel Kamine Software-Lösungen von DELTA Netconsult oder beziehen EDV- und IT-Dienstleistungen, wie z.B. Netzwerk- und Systemmanagement, von den Spezialisten aus Wels. Kernprodukt der DELTA Netconsult sind Security Leistungen - vom Security Check über Awareness Schulungen bis zum gesetzlichen Datenschutz. DELTA Netconsult befindet sich im Eigentum der DELTA Holding GmbH.

### **DELTA: Die Kulturspezialisten**

Bauen ist wie ein Mannschaftsbewerb – nur als gut eingespieltes Team löst man die gestellten Aufgaben effizient und kommt schnell und sicher ans Ziel. Ein vertrauensvoller, wertschätzender Umgang zwischen den Projektbeteiligten ist in der Bauwirtschaft erfolgsentscheidend. Denn: Konflikte und Streitigkeiten rauben wertvolle Zeit, Energie und Geld und hindern die Teilnehmer daran, das Ziel zu erreichen. Eine positive Projektkultur fördert hingegen Vertrauen, steigert die Motivation, schafft Identität sowie Orientierung innerhalb des Teams und reduziert die Fehleranfälligkeit. Das Ergebnis sind zufriedene Projektbeteiligte, Auftraggeber und Nutzer.

Bei unseren Workshops zur Kulturgestaltung in Bauprojekten geht es darum, sich auf zwischenmenschlicher Basis optimal zu organisieren.

### **DELTA: BIM**

Da die Digitalisierung auch vor dem Bauwesen nicht Halt macht, hat DELTA sich dieser Herausforderung von Beginn an proaktiv gestellt. Somit ist Building Information Modeling (BIM) für DELTA selbstverständlich ein weiterer Schritt dieser zukunftsfähigen Entwicklung. Mit BIM als digitale Prozessunterstützung integraler Planung bietet DELTA als Partner ein gutes Fundament für eine erfolgreiche Projektabwicklung.

### **DELTA: Innovative Projektplattform - Datenpool**

Die Anwendung innovativer Projektmanagement-Techniken ist bei DELTA ebenso selbstverständlich wie der Einsatz modernster Informationstechnologie. Vor allem die einzigartige EDV-Infrastruktur der Gruppe, die eine elektronische Vernetzung aller Projektteilnehmer ermöglicht, ist ein wichtiger Erfolgsfaktor in einer Branche, in der immer komplexere Projekte immer rascher abgewickelt werden müssen. Das Tochterunternehmen DELTA Netconsult entwickelte die dafür notwendige Software (Datenpool) und verkauft dieses Programm mittlerweile mit großem Erfolg auch an projektorientiert arbeitende Unternehmen außerhalb der Baubranche.



Der Datenpool ist eine innovative und funktionale Plattform für unternehmensübergreifende Zusammenarbeit – ideal geeignet sowohl für große und kleine Projekte und ganz einfach für bestimmte Zeit für ein Projekt zu mieten. Die Plattform ist webbasiert, wodurch keinerlei Investitionen in Hardware, Software und Security anfallen. Die Vorteile des Datenpools lassen sich auf jene vier Faktoren zusammenfassen, die für den Erfolg von Projekten maßgeblich sind: strukturierte Ablage, ausgeklügelte Suchfunktionen, einfache Kommunikation und lückenlose Dokumentation. Darüber hinaus überzeugt der Datenpool mit verschiedenen Features wie durch den Einsatz von Handy-Signatur für maximale Sicherheit.

Mehr Informationen finden Sie unter [datenpool.at](http://datenpool.at)

## Die Werte von DELTA

Leistungsbereitschaft und Qualitätsbewusstsein sind untrennbar mit unserer Arbeit verbunden. Die Basis dafür, dass die Grundsätze von unseren Mitarbeitern in der täglichen Arbeit gelebt werden, sind ein gemeinsames Werteverständnis und das Bewusstsein für den hohen Stellenwert von Beständigkeit. Unsere Werte sind:

### Wertschätzung

- ▣ Achtung, Vertrauen und Verlässlichkeit
- ▣ Offene und respektvolle Unternehmenskultur
- ▣ Menschlichkeit

### Unternehmerisches Denken und Nachhaltigkeit

- ▣ Beständigkeit und Stabilität
- ▣ Nachhaltiges und innovatives Denken und Handeln

### Förderung des Gemeinsamen und Entwicklung des Einzelnen

- ▣ Verantwortung und Zusammenhalt in der DELTA Gruppe
- ▣ Aktive Einbindung von Kunden und Partnern
- ▣ Weiterbildung und Weiterentwicklung
- ▣ Optimierung unseres Dienstleistungsangebots
- ▣ Mut zu Veränderungen und Fortschritt

## Initiativen und Aktivitäten von DELTA (ein Auszug)

### Initiator und Gründer bei

IG Lebenszyklus Bau [www.ig-lebenszyklus.at](http://www.ig-lebenszyklus.at)

- ▣ Initiative Kulturwandel Bau
- ▣ Deutsch-Ukrainische Industrie- und Handelskammer



### Gründungsmitglied bei

- ▣ ÖGNI (Österreichische Gesellschaft für Nachhaltige Immobilienwirtschaft)
- ▣ SKGBC (Green Building Council Slowakei)
- ▣ EFBK (Europäisches Forum für Baukybernetik)

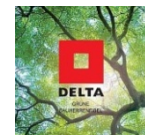


### Zertifizierungen

- ▣ ISO 9001
- ▣ Klima aktiv – Kompetenzpartner
- ▣ Beruf und Familie
- ▣ International Business Machines
- ▣ (IBM)
- ▣ Cisco Systems
- ▣ VMware Symantec

### Bauherrenfibel

- ▣ DELTA hat eine Basis-Bauherrenfibel und speziell für nachhaltiges Bauen eine grüne Bauherrenfibel herausgegeben. Mit diesen Broschüren unterstützt DELTA Bauherren aktiv darin, Immobilien zu realisieren, die für sämtliche Beteiligte (Bauherr, Nutzer, Investoren, Anrainer usw.) optimiert sind und auf Wunsch zur Bewahrung der Umwelt beitragen. Sie beschreiben die Aufgaben eines Bauherrn bis zur Errichtung bzw. in allen Phasen eines lebenszyklusorientierten Projektes. Zu jeder Projektphase findet der Leser nützliche Tipps und Tricks. Im Glossar werden Fachbegriffe ausführlich und verständlich erklärt.







**Kontakt:**

**Wolfgang Kradischnig**  
Corporate Communications

DELTA Holding GmbH  
Zaunergasse 4  
1030 Wien

tel: 0043 (0) 50 756 160  
fax: 0043 (0) 50 756 5160  
mail: [kradischnig@delta.at](mailto:kradischnig@delta.at)  
[www.delta.at](http://www.delta.at)

**Marija Govedarica**  
Corporate Communications

Zaunergasse 4  
1030 Wien

tel: 0043 (0) 50 756 163  
fax: 0043 (0) 50 756 5163  
mail: [m.govedarica@delta.at](mailto:m.govedarica@delta.at)  
[www.delta.at](http://www.delta.at)